

ALEGERI LOCALE GENERALE

14 iunie 2015

PROCES-VERBAL

privind totalizarea rezultatelor votării la alegerea primarului

Comuna Băieș & P. Keova

satul (comuna), orașul (municipiul) / raionul, UTA Găgăuzia

întocmit de Consiliul electoral al circumscripției electorale Băieș nr. 3

În temeiul art. 28, 59 și 132 din Codul electoral, consiliul electoral de circumscripție a stabilit:

a	Numărul de alegători incluși în listele electorale de bază *	<input type="text" value="1"/> <input type="text" value="0"/> <input type="text" value="6"/> <input type="text" value="3"/>
b	Numărul de alegători incluși în listele suplimentare	<input type="text" value=""/> <input type="text" value=""/> <input type="text" value=""/> <input type="text" value="5"/>
c	Numărul de alegători care au primit buletine de vot** ($c \leq a+b$); ($c \geq d$)	<input type="text" value=""/> <input type="text" value="5"/> <input type="text" value="2"/> <input type="text" value="5"/>
d	Numărul de alegători care au participat la votare ($d=f+h$)	<input type="text" value=""/> <input type="text" value="5"/> <input type="text" value="2"/> <input type="text" value="5"/>
e	Cifra ce reflectă diferența dintre numărul buletinelor de vot primite de alegători și numărul alegătorilor care au participat la votare ($e=c-d$)	<input type="text" value=""/> <input type="text" value=""/> <input type="text" value=""/> <input type="text" value="0"/>
f	Numărul buletinelor de vot declarate nevalabile	<input type="text" value=""/> <input type="text" value=""/> <input type="text" value=""/> <input type="text" value="10"/>
g	Numărul de voturi valabil exprimate pentru fiecare concurent electoral:	

Nr. crt.	Concurentul electoral	Numărul de voturi obținute
g1	^{Ganțili Tatiana} PDM Partidul Democrat RM	<input type="text" value=""/> <input type="text" value="2"/> <input type="text" value="3"/> <input type="text" value="2"/>
g2	^{Topal Alexandra} PLDM Partidul Liberal Democrat	<input type="text" value=""/> <input type="text" value="2"/> <input type="text" value="0"/> <input type="text" value="1"/>
g3	^{Ulas Petru} PSRM Partidul Socialiștilor RM	<input type="text" value=""/> <input type="text" value=""/> <input type="text" value="7"/> <input type="text" value="1"/>
g4	^{Cioban Dumitru} PCR Partidul Comunistilor RM	<input type="text" value=""/> <input type="text" value=""/> <input type="text" value=""/> <input type="text" value="11"/>
g5		<input type="text" value=""/> <input type="text" value=""/> <input type="text" value=""/> <input type="text" value=""/>
g6		<input type="text" value=""/> <input type="text" value=""/> <input type="text" value=""/> <input type="text" value=""/>
g7		<input type="text" value=""/> <input type="text" value=""/> <input type="text" value=""/> <input type="text" value=""/>
g8		<input type="text" value=""/> <input type="text" value=""/> <input type="text" value=""/> <input type="text" value=""/>
g9		<input type="text" value=""/> <input type="text" value=""/> <input type="text" value=""/> <input type="text" value=""/>
g10		<input type="text" value=""/> <input type="text" value=""/> <input type="text" value=""/> <input type="text" value=""/>



g11					
g12					
g13					
g14					
g15					
g16					
g17					
g18					
g19					
g20					
g21					
g22					
g23					
g24					
g25					
g26					

*Numărul de alegători incluși în listele electorale de bază trebuie să fie identic cu cel din procesul-verbal privind pregătirea secției de votare pentru alegeri

**Numărul de alegători care au primit buletine de vot trebuie să fie identic cu numărul de alegători care au semnat în listele electorale la primirea buletinului de vot

***La numărul buletinelor de vot neutilizate și anulate nu se includ buletinele de vot declarate nevalabile

h	Numărul total de voturi valabil exprimate ($h=g1+g2+g3+g4+g5+g6+...+g26$)				515
i	Numărul buletinelor de vot primite de consiliul electoral de circumscripție ($i=c+j$)				1065
j	Numărul buletinelor de vot neutilizate și anulate*** (inclusiv buletinele de vot completate greșit și anulate)				540

În conformitate cu art. 136 din Codul electoral alegerile se consideră

valabile

(valabile / nevalabile)

În conformitate cu art. 132 alin. (2) și art. 134 alin. (1) din Codul electoral, primar este ales:

Numele și prenumele primarului ales	Denumirea partidului sau a altei organizații social-politice, blocului electoral sau mențiunea „candidat independent”

În cazul în care nici un candidat nu întrunește mai mult de jumătate din numărul de voturi valabil exprimate, vor fi incluși în buletinul de vot la al doilea tur de scrutin, conform art. 134 alin. (2) din Codul electoral, candidații:

Nr. d/o	Numele și prenumele candidaților	Denumirea partidului sau a altei organizații social-politice, blocului electoral sau mențiunea „candidat independent”
1.	<i>Panfilici Tatiana</i>	<i>PDM</i>
2.	<i>Topol Al - ro</i>	<i>PLDM</i>

	Numele și prenumele	Sexul (B/F)	Semnătura
Președintele	<i>Cernenchi Romnica</i>	<i>F</i>	<i>Cernenchi</i>
Vicepreședintele	<i>Sadorschi Mariana</i>	<i>F</i>	<i>Sadorschi</i>
Secretarul	<i>Bicos Doreca</i>	<i>F</i>	<i>Bicos</i>

Membrii consiliului electoral de circumscripție:

	Numele și prenumele	Sexul (B/F)	Semnătura
	<i>Boesteanu Elheorghe</i>	<i>B</i>	<i>Boesteanu</i>
	<i>Cernenchi Maria</i>	<i>F</i>	<i>Cernenchi</i>
	<i>Mazurava Tatiana</i>	<i>F</i>	<i>Mazurava</i>
	<i>Zmeu Ana</i>	<i>F</i>	<i>Zmeu</i>

Data și ora întocmirii procesului-verbal

15 06 2015

ora *01* min *30*

Verificată corectitudinea întocmirii procesului-verbal după următoarele formule:
 $c \leq a+b$; $c \leq d$; $e = c-d$; $d = f+h$; $h = g1+g2+g3+g4+g5+g6+...+g26$; $i = c+j$.

ALEGERI LOCALE GENERALE

14 iunie 2015

PROCES-VERBAL

privind rezultatele numărării voturilor la alegerea primarului

Băiuz Leova

satul (comuna), orașul (municipiul) / raionul, UTA Găgăuzia

întocmit de biroul electoral al secției de votare *Băiuz* nr. *13*

În temeiul art. 30 lit. e), 57, 58 și 132 din Codul electoral, biroul electoral al secției de votare a stabilit:

a	numărul de alegători incluși în listele electorale de bază *	<input type="text" value="8"/> <input type="text" value="4"/> <input type="text" value="5"/>
b	numărul de alegători incluși în listele electorale suplimentare	<input type="text" value=""/> <input type="text" value=""/> <input type="text" value="4"/>
c	numărul de alegători care au primit buletine de vot** ($c \leq a+b$); ($c \geq d$)	<input type="text" value="4"/> <input type="text" value="1"/> <input type="text" value="1"/>
d	numărul de alegători care au participat la votare ($d=f+h$)	<input type="text" value="4"/> <input type="text" value="1"/> <input type="text" value="1"/>
e	cifra ce reflectă diferența dintre numărul buletinelor de vot primite de alegători și numărul alegătorilor care au participat la votare ($e=c-d$)	<input type="text" value=""/> <input type="text" value=""/> <input "="" type="text" value="="/>
f	numărul buletinelor de vot declarate nevalabile	<input type="text" value=""/> <input type="text" value=""/> <input type="text" value="7"/>
g	numărul de voturi valabil exprimate pentru fiecare concurent electoral:	

Nr. d/o	Concurentul electoral	Numărul de voturi obținute
g1	<i>Panfilă Tatiana</i> Partidul Democrat din Moldova	<input type="text" value="1"/> <input type="text" value="8"/> <input type="text" value="1"/>
g2	<i>Sofia Alexandru</i> Partidul Liberal Democrat din Moldova	<input type="text" value="1"/> <input type="text" value="6"/> <input type="text" value="0"/>
g3	<i>Ilaş Petru</i> Partidul Politic "Partidul Socialiștilor" din Republica Moldova	<input type="text" value=""/> <input type="text" value="5"/> <input type="text" value="4"/>
g4	<i>Ciobanu Dumitru</i> Partidul Comunistilor din Republica Moldova	<input type="text" value=""/> <input type="text" value=""/> <input type="text" value="9"/>
g5		<input type="text" value=""/> <input type="text" value=""/> <input type="text" value=""/>
g6		<input type="text" value=""/> <input type="text" value=""/> <input type="text" value=""/>
g7		<input type="text" value=""/> <input type="text" value=""/> <input type="text" value=""/>
g8		<input type="text" value=""/> <input type="text" value=""/> <input type="text" value=""/>
g9		<input type="text" value=""/> <input type="text" value=""/> <input type="text" value=""/>
g10		<input type="text" value=""/> <input type="text" value=""/> <input type="text" value=""/>
g11		<input type="text" value=""/> <input type="text" value=""/> <input type="text" value=""/>
g12		<input type="text" value=""/> <input type="text" value=""/> <input type="text" value=""/>
g13		<input type="text" value=""/> <input type="text" value=""/> <input type="text" value=""/>
g14		<input type="text" value=""/> <input type="text" value=""/> <input type="text" value=""/>
g15		<input type="text" value=""/> <input type="text" value=""/> <input type="text" value=""/>
g16		<input type="text" value=""/> <input type="text" value=""/> <input type="text" value=""/>
g17		<input type="text" value=""/> <input type="text" value=""/> <input type="text" value=""/>

g18				
g19				
g20				
g21				
g22				
g23				
g24				
g25				
g26				

*Numărul de alegători incluși în listele electorale de bază trebuie să fie identic cu cel indicat în procesul-verbal privind pregătirea secției de votare

**Numărul de alegători care au primit buletine de vot trebuie să fie identic cu numărul de alegători care au semnat în listele electorale la primirea buletinului de vot

***La numărul buletinelor de vot neutilizate și anulate nu se includ buletinele de vot declarate nevalabile

h	Numărul total de voturi valabil exprimate ($h=g1+g2+g3+g4+g5+g6+...+g26$)	404
i	Numărul buletinelor de vot primite de biroul electoral al secției de votare ($i=c+j$)	848
j	Numărul buletinelor de vot neutilizate și anulate*** (inclusiv buletinele de vot completate greșit și anulate)	434

	Numele și prenumele	Sexul (B/F)	Semnătura
Președintele	Boșteanu Eugeniu	F	<i>[Signature]</i>
Vicepreședintele	Boșteanu Alina	F	<i>[Signature]</i>
Secretarul	Stoianov Liuba	F	<i>[Signature]</i>

Membrii biroului electoral al secției de votare:

	Numele și prenumele	Sexul (B/F)	Semnătura
	Cernăuțchi Maria	F	<i>[Signature]</i>
	Savin Tatiana	F	<i>[Signature]</i>
	Coșovean Ana	F	<i>[Signature]</i>
	Urabie Lilia	F	<i>[Signature]</i>

Data și ora întocmirii procesului-verbal

14 iunie 2015

ora 23 min 30



Verificați corectitudinea întocmirii procesului-verbal după următoarele formule:

$c \leq a + b$; $c \geq d$; $e = c - d$; $d = f + h$; $h = g1+g2+g3+g4+g5+g6+...+g26$; $i = c + j$.

ALEGERI LOCALE GENERALE

14 iunie 2015

PROCES-VERBAL

privind rezultatele numărării voturilor la alegerea primarului

Baius Geova
satul (comuna), orașul (municipiul) / raionul, UTA Găgăuzia

întocmit de biroul electoral al secției de votare Coacalia - Nouă nr. 14

În temeiul art. 30 lit. e), 57, 58 și 132 din Codul electoral, biroul electoral al secției de votare a stabilit:

a	numărul de alegători incluși în listele electorale de bază *	<input type="text" value="1"/> <input type="text" value="6"/> <input type="text" value="6"/>
b	numărul de alegători incluși în listele electorale suplimentare	<input type="text" value=""/> <input type="text" value=""/> <input type="text" value="1"/>
c	numărul de alegători care au primit buletine de vot** ($c \leq a+b$); ($c \geq d$)	<input type="text" value=""/> <input type="text" value="8"/> <input type="text" value="6"/>
d	numărul de alegători care au participat la votare ($d=f+h$)	<input type="text" value=""/> <input type="text" value="8"/> <input type="text" value="6"/>
e	cifra ce reflectă diferența dintre numărul buletinelor de vot primite de alegători și numărul alegătorilor care au participat la votare ($e=c-d$)	<input type="text" value=""/> <input type="text" value=""/> <input type="text" value="0"/>
f	numărul buletinelor de vot declarate nevalabile	<input type="text" value=""/> <input type="text" value=""/> <input type="text" value="0"/>
g	numărul de voturi valabil exprimate pentru fiecare concurent electoral:	

Nr. d/o	Concurentul electoral	Numărul de voturi obținute
g1	PDM Panfili Tatiana	<input type="text" value=""/> <input type="text" value="4"/> <input type="text" value="9"/>
g2	PYDM Topal Alexandra	<input type="text" value=""/> <input type="text" value="2"/> <input type="text" value="7"/>
g3	PSRM Vlas Petra	<input type="text" value=""/> <input type="text" value=""/> <input type="text" value="9"/>
g4	PCR M Cioban Dumitru	<input type="text" value=""/> <input type="text" value=""/> <input type="text" value="1"/>
g5		<input type="text" value=""/> <input type="text" value=""/> <input type="text" value=""/> <input type="text" value=""/>
g6		<input type="text" value=""/> <input type="text" value=""/> <input type="text" value=""/> <input type="text" value=""/>
g7		<input type="text" value=""/> <input type="text" value=""/> <input type="text" value=""/> <input type="text" value=""/>
g8		<input type="text" value=""/> <input type="text" value=""/> <input type="text" value=""/> <input type="text" value=""/>
g9		<input type="text" value=""/> <input type="text" value=""/> <input type="text" value=""/> <input type="text" value=""/>
g10		<input type="text" value=""/> <input type="text" value=""/> <input type="text" value=""/> <input type="text" value=""/>
g11		<input type="text" value=""/> <input type="text" value=""/> <input type="text" value=""/> <input type="text" value=""/>
g12		<input type="text" value=""/> <input type="text" value=""/> <input type="text" value=""/> <input type="text" value=""/>
g13		<input type="text" value=""/> <input type="text" value=""/> <input type="text" value=""/> <input type="text" value=""/>
g14		<input type="text" value=""/> <input type="text" value=""/> <input type="text" value=""/> <input type="text" value=""/>
g15		<input type="text" value=""/> <input type="text" value=""/> <input type="text" value=""/> <input type="text" value=""/>
g16		<input type="text" value=""/> <input type="text" value=""/> <input type="text" value=""/> <input type="text" value=""/>
g17		<input type="text" value=""/> <input type="text" value=""/> <input type="text" value=""/> <input type="text" value=""/>

g18				
g19				
g20				
g21				
g22				
g23				
g24				
g25				
g26				

*Numărul de alegători incluși în listele electorale de bază trebuie să fie identic cu cel indicat în procesul-verbal privind pregătirea secției de votare

**Numărul de alegători care au primit buletine de vot trebuie să fie identic cu numărul de alegători care au semnat în listele electorale la primirea buletinului de vot

***La numărul buletinelor de vot neutilizate și anulate nu se includ buletinele de vot declarate nevalabile

h	Numărul total de voturi valabil exprimate ($h=g1+g2+g3+g4+g5+g6+...+g26$)	86
i	Numărul buletinelor de vot primite de biroul electoral al secției de votare ($i=c+j$)	165
j	Numărul buletinelor de vot neutilizate și anulate*** (inclusiv buletinele de vot completate greșit și anulate)	79

	Numele și prenumele	Sexul (B/F)	Semnătura
Președintele	Sarbu Maria	F	[Signature]
Vicepreședintele	Hortolomei Vas.	F	[Signature]
Secretarul	Cocu Ze-na	F	[Signature]

Membrii biroului electoral al secției de votare:

	Numele și prenumele	Sexul (B/F)	Semnătura
	Dețcu Elena	F	[Signature]
	Deșer Natalia	F	[Signature]
	Teodoroiu Ana	F	[Signature]
	Sarbu Ivan	B	[Signature]

Data și ora întocmirii procesului-verbal 14 iunie 2015

ora 23 min 55



Verificați corectitudinea întocmirii procesului-verbal după următoarele formule:

$c \leq a + b$; $c \geq d$; $e = c - d$; $d = f + h$; $h = g1+g2+g3+g4+g5+g6+...+g26$; $i = c + j$.

ALEGERI LOCALE GENERALE

14 iunie 2015

PROCES-VERBAL

privind rezultatele numărării voturilor la alegerea consilierilor

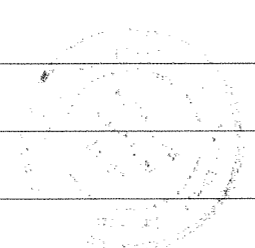
în consiliul sătesc (comunal), orășenesc primar Băicuș

întocmit de biroul electoral al secției de votare Herștop nr. 15

În temeiul art. 30 lit. e), 57, 58 și 132 din Codul electoral, biroul electoral al secției de votare a stabilit:

a	numărul de alegători incluși în listele electorale de bază *	<input type="text" value="5"/> <input type="text" value="2"/>
b	numărul de alegători incluși în listele electorale suplimentare	<input type="text" value="0"/>
c	numărul de alegători care au primit buletine de vot** ($c \leq a+b$); ($c \geq d$)	<input type="text" value="2"/> <input type="text" value="8"/>
d	numărul de alegători care au participat la votare ($d=f+h$)	<input type="text" value="2"/> <input type="text" value="8"/>
e	cifra ce reflectă diferența dintre numărul buletinelor de vot primite de alegători și numărul alegătorilor care au participat la votare ($e=c-d$)	<input type="text" value="0"/>
f	numărul buletinelor de vot declarate nevalabile	<input type="text" value="3"/>
g	numărul de voturi valabil exprimate pentru fiecare concurent electoral:	

Nr. d/o	Concurentul electoral	Numărul de voturi obținute
g1	<i>P.D.M. Șanțili Tatiana</i>	<input type="text" value="2"/>
g2	<i>P.L.D.M. Șepcul Alexandru</i>	<input type="text" value="1"/> <input type="text" value="4"/>
g3	<i>P.S.R.M. Vlăs Petru</i>	<input type="text" value="8"/>
g4	<i>P.C.R.M. Cioban Dumitru</i>	<input type="text" value="1"/>
g5		<input type="text"/>
g6		<input type="text"/>
g7		<input type="text"/>
g8		<input type="text"/>
g9		<input type="text"/>
g10		<input type="text"/>
g11		<input type="text"/>
g12		<input type="text"/>
g13		<input type="text"/>
g14		<input type="text"/>
g15		<input type="text"/>
g16		<input type="text"/>
g17		<input type="text"/>



g18				
g19				
g20				
g21				
g22				
g23				
g24				
g25				
g26				

*Numărul de alegători incluși în listele electorale de bază trebuie să fie identic cu cel indicat în procesul-verbal privind pregătirea secției de votare

**Numărul de alegători care au primit buletine de vot trebuie să fie identic cu numărul de alegători care au semnat în listele electorale la primirea buletinului de vot

***La numărul buletinelor de vot neutilizate și anulate nu se includ buletinele de vot declarate nevalabile

h	Numărul total de voturi valabil exprimate ($h=g1+g2+g3+g4+g5+g6+...+g26$)					2	5
i	Numărul buletinelor de vot primite de biroul electoral al secției de votare ($i=c+j$)					5	2
j	Numărul buletinelor de vot neutilizate și anulate*** (inclusiv buletinele de vot completate greșit și anulate)					2	4

	Numele și prenumele	Sexul (B/F)	Semnătura
Președintele	<u>Dutea Iuliana</u>	F	<u>Dutea</u>
Vicepreședintele	<u>Alina Vera</u>	F	<u>Alina</u>
Secretarul	<u>Vernich Aneta</u>	F	<u>Vernich</u>

Membrii biroului electoral al secției de votare:

	Numele și prenumele	Sexul (B/F)	Semnătura
	<u>Bătrănu Maximilian</u>	B	<u>Bătrănu</u>
	<u>Tomaru Ion</u>	B	<u>Tomaru</u>
	<u>Spinaș Valeriu</u>	B	<u>Spinaș</u>
	<u>Vernich Ișim</u>	B	<u>Vernich</u>

Data și ora întocmirii procesului-verbal

14 iunie 2015

ora 18 min 55



Verificați corectitudinea întocmirii procesului-verbal după următoarele formule:

$c \leq a + b$; $c \geq d$; $e = c + d$; $d = f + h$; $h = g1+g2+g3+g4+g5+g6+...+g26$; $i = c + j$.